



CHALLENGE YOUR
LIMITS

custom_collection_2022



index

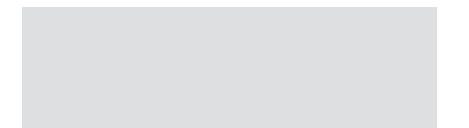
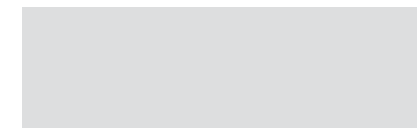
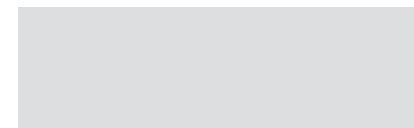


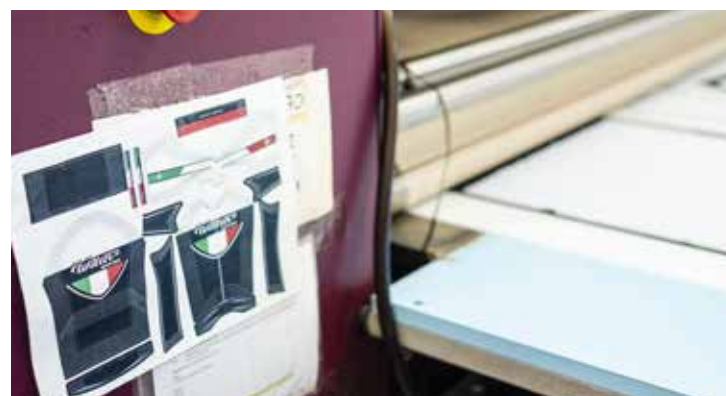
| | | |
|--------|-------|---------------|
| PAG 08 | 03497 | VIS PRO |
| PAG 09 | 03378 | AERO |
| PAG 10 | 03321 | AIR |
| PAG 11 | 03315 | RACE |
| PAG 12 | 03317 | MARATHONE |
| PAG 13 | 03241 | COMFORT |
| PAG 16 | 03503 | GREEN-ON |
| PAG 17 | 03501 | ENDURO FIT |
| PAG 18 | 03479 | VIS W |
| PAG 19 | 03446 | SAILING 2W |
| PAG 20 | 03215 | KID JERSEY |
| PAG 21 | 04198 | NANIMA |
| PAG 22 | 04182 | WARM |
| PAG 23 | 04123 | FALL |
| PAG 24 | 04192 | ENDURO FIT LS |
| PAG 26 | 04085 | KID LS JERSEY |
| PAG 27 | 09065 | BREEZE |
| PAG 28 | 09089 | WINDBREAKER 2 |
| PAG 29 | 09060 | HEADWIND |
| PAG 30 | 10164 | MONCH |
| PAG 31 | 10118 | SOFTSHELL |

| | | |
|--------|-------|----------------|
| PAG 34 | 10106 | THUNDER |
| PAG 35 | 10093 | KID JACKET |
| PAG 36 | 05494 | 3PEAKS |
| PAG 37 | 05493 | HERO RACE |
| PAG 38 | 05358 | CHAMPION |
| PAG 39 | 05360 | POWER |
| PAG 42 | 05341 | CHAMPION WB |
| PAG 43 | 05196 | CRITERIUM |
| PAG 44 | 05510 | MILE ON |
| PAG 45 | 05511 | ROCK ON |
| PAG 46 | 05369 | POWER-X |
| PAG 47 | 05411 | PERFORMER |
| PAG 50 | 05246 | KID PANT |
| PAG 51 | 07221 | CLIMA ZERO |
| PAG 52 | 05463 | PAVE' |
| PAG 53 | 06096 | PIRATE |
| PAG 54 | 06091 | CRITERIUM 3/4 |
| PAG 56 | 07168 | CRITERIUM LONG |
| PAG 57 | 06106 | TOUR |
| PAG 58 | 07222 | SHAPER |
| PAG 59 | 07137 | KID LONG PANT |

| | | |
|--------|-------|-----------------------|
| PAG 62 | 03481 | HYDRA S |
| PAG 63 | 04185 | HYDRA |
| PAG 64 | 11093 | RAIN PRO |
| PAG 65 | 11062 | RAIN |
| PAG 66 | 11088 | 4SEASON |
| PAG 67 | 08179 | CHRONO |
| PAG 70 | 08190 | X-RACER |
| PAG 71 | 08183 | X-SUIT |
| PAG 72 | 08184 | X-SUIT LS |
| PAG 74 | 08170 | KONA |
| PAG 75 | 08171 | KONA W |
| PAG 76 | 08175 | LANZAROTE |
| PAG 77 | 08176 | LANZAROTE W |
| PAG 78 | 01089 | UNDERWEAR SL PRINT |
| PAG 78 | 01085 | UNDERWEAR SS PRINT |
| PAG 78 | 01083 | UNDERWEAR SL SEAMLESS |
| PAG 78 | 01093 | UNDERWEAR SS SEAMLESS |
| PAG 78 | 01094 | UNDERWEAR LS SEAMLESS |
| PAG 79 | 12292 | SUMMER GLOVES |
| PAG 79 | 12267 | CHRONO GLOVES |

| | | |
|--------|-------|------------------------|
| PAG 79 | 12302 | MTB GLOVES |
| PAG 79 | 12245 | WINTER GLOVES |
| PAG 79 | 12194 | NEOPRENE GLOVES |
| PAG 79 | 12150 | SUMMER SOCKS |
| PAG 79 | 12271 | AERO SOCKS |
| PAG 79 | 12020 | VINTAGE RACE CAP |
| PAG 79 | 12187 | SUMMER CAP |
| PAG 80 | 12263 | WINTER NECKWARMER |
| PAG 80 | 12056 | SUMMER NECKWARMER |
| PAG 80 | 12276 | WINTER SHOECOVERS |
| PAG 80 | 12256 | PRINTED SHOECOVERS |
| PAG 80 | 12253 | RAINPROOF SHOECOVERS |
| PAG 80 | 12152 | ANATOMICAL ARMWARMERS |
| PAG 80 | 12153 | ANATOMICAL KNEEWARMERS |
| PAG 80 | 12154 | ANATOMICAL LEGWARMERS |





custom_collection_2022

Giessegi Srl è una società fondata nel 1984 da Simone Fraccaro, ciclista professionista su strada e pista negli anni '70 e '80. L'azienda è oggi uno dei 5 principali produttori di abbigliamento ciclistico custom in Italia. Giessegi distribuisce i suoi prodotti oltre 30 paesi stranieri su tutti i continenti. L'obiettivo principale di GSG è quello di soddisfare le richieste dei clienti, adattando il servizio e i prodotti alle esigenze del mercato e alle nuove tendenze. L'azienda ha deciso di mantenere la produzione nel nord-est d'Italia, per avere un controllo diretto sulla filiera dei fornitori, sullo sviluppo del prodotto e sul processo di produzione. I clienti chiedono sempre più consegne rapide, flessibilità sulle quantità e una gamma di prodotti variegata; GSG è in grado di soddisfare queste richieste, perché è proprietaria e gestisce direttamente gli impianti di produzione e si trova in una regione con una lunga tradizione nel settore tessile ciclistico e motoristico.

Giessegi Srl is a company founded in 1984 by Simone Fraccaro, professional road and track rider in the 70s and 80s. The company is nowadays one of the 5 leading manufacturers of custom bike wear in Italy. Giessegi delivers its products to customers in 30 foreign countries, on all continents. Our main target is to satisfy our customers' requests, adapting our service and products to their market needs and new trends. We have decided to keep our production in the north east of Italy, to have direct control on the supply chain, product development and manufacturing process. Our customers are asking for fast deliveries, quantities flexibility and wide range of products; we can fulfil this requests because we own and manage our production plant and we are located in a region with a long tradition in the bike and sport textile industry.



OUR EXPERIENCE

L'impronta agonistica del fondatore è ancor oggi ben presente dopo oltre 35 anni di attività; GSG, infatti, collabora e sponsorizza numerosi team professionisti sparsi in tutto il mondo. Ad ogni latitudine atleti, ciclisti della strada e della mtb, vestono, sviluppano e portano al successo i capi GSG. Dalle competizioni più importanti e impegnative nascono, quindi, le innovazioni che sono disponibili per ogni appassionato.

The competitive imprinting of the founder is still well-established today after 35 years of activity; GSG collaborates and supports many cycling professional teams around the world. At all latitudes pro athletes, of road cycling and mountain-biking, develop and lead to success GSG clothing. Innovations, that are available for any cycling enthusiast, are conceived through the most important and challenging races.



03497 VIS PRO

FABRIC: RIB TEK SIZE: XXS-5XL

Maglia m.c. __S.s. jersey

PREMIUM

TESSUTO DAVANTI + FIANCHI: microrete bielastica
 TESSUTO DIETRO: microrete Interpower
 TESSUTO MANICA: bielastico
 ZIP: lunga nascosta, cursore autobloccante
 ZIP GARAGE: su fine zip
 MANICA: sagomata taglio vivo
 FINE MAGLIA DAVANTI: con risvolto
 FINE MAGLIA DIETRO: con elastico siliconato
 TASCHE: 3 tasche aperte
 RIFRANGENTE: dettaglio reflex su fine maglia dietro
 FORO PER CUFFIETTE: su tasca sinistra

FRONT + FLANKS FABRIC: bielastic mesh
 BACK FABRIC: Interpower micro-mesh
 SLEEVE FABRIC: bielastic
 ZIP: hidden, full lenght, auto-blocking slider
 ZIP GARAGE: at the end of the zip
 SLEEVE: raw cut, anatomically shapes
 FRONT HEM: with lapel
 BACK HEM: silicone band
 POCKETS: 3 open pockets
 REFLECTIVE ELEMENTS: reflective detail on jersey's back hem
 EARPHONES HOLE: on the left pocket



STAMPABILE / PRINTABLE



Manica a giro per una migliore vestibilità.
 Tailored sleeves.



Insero rifrangente posteriore.
 Back reflective insert.

03378 AERO

FABRIC: HIGH SPEED SIZE: XXS-5XL

Maglia m.c. __S.s. jersey

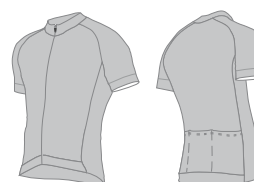
PREMIUM

TESSUTO DAVANTI + FIANCHI: High Speed lycra
 TESSUTO DIETRO: microrete interpower
 ZIP: lunga nascosta, cursore autobloccante
 ZIP GARAGE: su fine zip
 MANICA: sagomata a taglio vivo
 FINE MAGLIA DAVANTI: con risvolto
 FINE MAGLIA DIETRO: elastico rifrangente con silicone interno
 RIFRANGENTE: elastico fine maglia dietro + fianco
 TASCHE: 3 tasche aperte
 FORO PER CUFFIETTE: su tasca sinistra

FRONT + FLANKS FABRIC: High Speed lycra
 BACK FABRIC: Interpower micro mesh
 ZIP: hidden, full lenght, auto-blocking slider
 ZIP GARAGE: at the end of the zip
 SLEEVE: raw cut, anatomically shapes
 FRONT HEM: with lapel
 BACK HEM: reflective elastic with gripper
 REFLECTIVE ELEMENTS: back end of the jersey and on sides
 POCKETS: 3 open pockets
 EARPHONES HOLE: on the left pocket



STAMPABILE / PRINTABLE



Girocollo basso per una migliore performance.
 Lower neck collar for better performance.



Tessuto aerodinamico per una migliore performance.
 Aerodynamic fabric for a better performance.

03321 AIR

Maglia m.c. __S.s. jersey

ELITE

TESSUTO DAVANTI + FIANCHI: rete 3D bielastica
 TESSUTO DIETRO: microrete Interpower
 ZIP: lunga nascosta, cursore autobloccante
 ZIP GARAGE: su fine zip
 MANICA: sagomata a taglio vivo
 FINE MAGLIA DAVANTI: con risvolto
 FINE MAGLIA DIETRO: con elastico rifrangente
 siliconato e stampato
 RIFRANGENTE: elastico fine maglia dietro + fianco
 TASCHE: 3 tasche aperte
 FORO PER CUFFIETTE: su tasca sinistra

FRONT + FLANKS FABRIC: 3D mesh fabric
 BACK FABRIC: micro mesh
 ZIP: hidden, full length, auto-blocking slider
 ZIP GARAGE: at the end of the zip
 SLEEVE: raw cut, anatomically shaped
 FRONT HEM: with lapel
 BACK HEM: with reflective siliconated
 and printed elastic
 REFLECTIVE ELEMENTS: back end of the
 jersey and sides
 POCKETS: 3 open pockets
 EARPHONES HOLE: on the left pocket



FABRIC: 3D MESH SIZE: XXS-5XL



SLIM FIT

STAMPABILE / PRINTABLE



Tessuto in rete per una maggiore traspirazione.
 Mesh fabric for better breathability.



Elastico rifrangente con silicone interno.
 Reflective elastic with gripper.

03315 RACE

Maglia m.c. __S.s. jersey

ELITE

TESSUTO DAVANTI: poliestere Interpower bielastico
 TESSUTO FIANCHI: rete bielastica
 TESSUTO DIETRO: microrete poliestere Interpower
 ZIP: lunga nascosta, cursore autobloccante
 ZIP GARAGE: su fine zip
 FINE MANICA: taglio vivo
 FINE MAGLIA DAVANTI: inserto in lycra taglio vivo
 FINE MAGLIA DIETRO: con elastico rifrangente
 siliconato e stampato
 RIFRANGENTE: elastico fine maglia dietro + fianco
 TASCHE: 3 tasche aperte
 FORO PER CUFFIETTE: su tasca sinistra

FRONT FABRIC: Interpower polyester bielastic fabric
 FLANKES FABRIC: bielastic mesh
 BACK FABRIC: Interpower polyester micro mesh
 ZIP: hidden, full length, auto-blocking slider
 ZIP GARAGE: at the end of the zip
 SLEEVE END: raw cut
 FRONT HEM: raw cut insert
 BACK HEM: with reflective siliconated and printed
 elastic
 REFLECTIVE ELEMENTS: back hem + sides
 POCKETS: 3 open pockets
 EARPHONES HOLE: on the left pocket

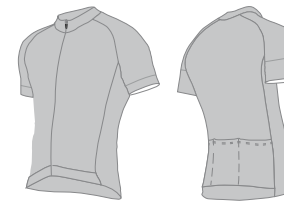


FABRIC: INTERPOWER SIZE: XXS-5XL



REGULAR FIT

STAMPABILE / PRINTABLE



Fine manica taglio vivo.
 Raw cut sleeve hem.



Fianco e sottomanica in rete bielastica.
 Bi-elastic flack and under arm.

03317 MARATHONE

FABRIC: ACTIVEV SIZE: XXS-5XL

Maglia m.c. __S.s. jersey

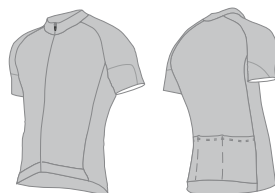
CLASSIC

TESSUTO: poliestere
TESSUTO MANICHE: bielastico
ZIP: lunga nascosta, cursore autobloccante
FINE MANICA: taglio vivo
FINE MAGLIA DAVANTI: inserto siliconato taglio vivo
FINE MAGLIA DIETRO: con elastico siliconato
TASCHE: 3 tasche aperte
FORO PER CUFFIETTE: su tasca sinistra

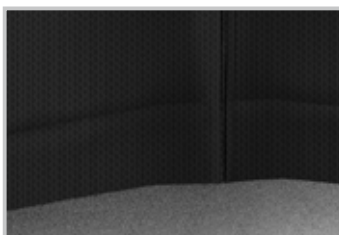
FABRIC: polyester
FABRIC SLEEVE: bielastic
ZIP: hidden, full length, auto-blocking slider
SLEEVE HEM: raw cut
FRONT HEM: raw cut insert
BACK HEM: elastic with gripper
POCKETS: 3 open pockets
EARPHONES HOLE: on the left pocket



STAMPABILE / PRINTABLE



Fine manica taglio vivo.
Raw cut sleeve.



Comodo inserto in lycra: taglio vivo in vita.
Comfortable raw cut lycra insert waistline.

03241 COMFORT

FABRIC: ACTIVEV SIZE: XXS-5XL

Maglia m.c. __S.s. jersey

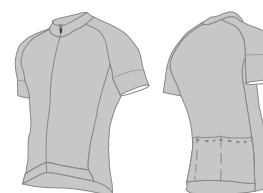
CLASSIC

TESSUTO: poliestere
ZIP: lunga nascosta, cursore autobloccante
FINE MANICA: con risvolto
FINE MAGLIA DAVANTI: inserto siliconato taglio vivo
FINE MAGLIA DIETRO: con elastico siliconato
TASCHE: 3 tasche aperte
FORO PER CUFFIETTE: su tasca sinistra

FABRIC: polyester
ZIP: hidden, full length, auto-blocking slider
SLEEVE HEM: with lapel
FRONT HEM: raw cut insert with gripper
BACK HEM: elastic with gripper
POCKETS: 3 open pockets
EARPHONES HOLE: on the left pocket



STAMPABILE / PRINTABLE



Fine manica con risvolto.
Sleeve end with lapel.



03503 GREEN-ON

FABRIC: RE-YARN SIZE: XXS-5XL

Maglia m.c. S.s. jersey

OFF ROAD

TESSUTO: poliestere bielastico riciclato
ZIP: lunga a vista con cursore autobloccante
MANICA: taglio vivo
FINE MAGLIA: con elastico siliconato
TASCHE: 3 tasche aperte + 1 laterale destra con zip invisibile e fodera antiacqua
FORO PER CUFFIETTE: su tasca sinistra

FABRIC: recycled bielastic polyester
ZIP: visible, full length, auto-blocking slider
SLEEVE HEM: raw cut
FRONT HEM: silicone band
BACK HEM: silicone band
POCKETS: 3 open pockets on the back of the jersey + one additional pocket with zipper on the right side
EARPHONES HOLE: on the left pocket



STAMPABILE / PRINTABLE



Fine manica taglio vivo.
Raw cut sleeve.



Morbido tessuto riciclato.
Soft recycled fabric.

03501 ENDURO FIT

FABRIC: POLYESTER SIZE: XXS-5XL

Maglia m.c. S.s. jersey

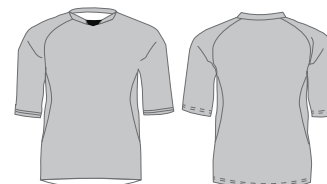
OFF ROAD

TESSUTO: poliestere antiabrasione
TESSUTO FIANCHI: rete
COLLO: a V insertato
FINE MANICA: con risvolto
FINE MAGLIA: con risvolto
OPZIONE: Tessuto più traspirante (T1018)

FABRIC: abrasion resistant polyester
FLANKS FABRIC: mesh
NECKLINE: inserted V neck
SLEEVEEND: with lapel
HEM: with lapel
OPTION: More breathable fabric (T1018)



STAMPABILE / PRINTABLE



Fianchi in rete per una maggiore traspirabilità.
Mesh sides for better breathability.



Collo a V insertato.
Inserted V neck.

03479 VIS W

Maglia m.c. __S.s. jersey

LADY

TESSUTO DAVANTI: microrete bielastica
 TESSUTO FIANCHI: rete bielastica
 TESSUTO DIETRO: microrete Interpower
 ZIP: lunga nascosta, cursore autobloccante
 ZIP GARAGE: su fine zip
 MANICA: sagomata taglio vivo
 FINE MAGLIA DAVANTI: con risvolto
 FINE MAGLIA DIETRO: con elastico siliconato e stampato
 RIFRANGENTE: inserto fine maglia dietro
 TASCHE: 3 tasche aperte
 FORO PER CUFFIETTE: su tasca sinistra

FRONT FABRIC: bielastic mesh
 FLANKS FABRIC: bielastic mesh
 BACK FABRIC: Interpower micro-mesh
 ZIP: hidden, full length, auto-blocking slider
 ZIP GARAGE: at the end of the zip
 SLEEVE: raw cut, anatomically shapes
 FRONT HEM: with cuff
 BACK HEM: printed silicone band
 REFLECTIVE ELEMENTS: insert in back hem
 POCKETS: 3 open pockets
 EARPHONES HOLE: on the left pocket



FABRIC: RIBTEK SIZE: XXS-5XL

03446 SAILING 2 W

Maglia m.c. __S.s. jersey

LADY

TESSUTO: poliestere traspirante
 ZIP: lunga nascosta, cursore autobloccante
 FINE MANICA: taglio vivo
 FINE MAGLIA DAVANTI: inserto siliconato taglio vivo
 FINE MAGLIA DIETRO: con elastico siliconato
 RIFRANGENTE: inserto fine maglia dietro
 TASCHE: 3 tasche aperte
 FORO PER CUFFIETTE: su tasca sinistra

FABRIC: breathable polyester
 ZIP: hidden, full length, auto-blocking slider
 SLEEVE HEM: raw cut
 FRONT HEM: raw cut insert with internal gripper
 BACK HEM: with siliconated elastic
 REFLECTIVE ELEMENTS: insert in back hem
 POCKETS: 3 open pockets
 EARPHONES HOLE: on the left pocket



FABRIC: ACTIVEV SIZE: XXS-5XL

STAMPABILE / PRINTABLE

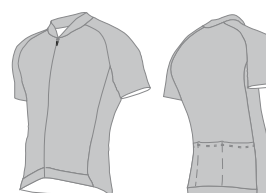


Manica a giro.
Tailored sleeves.



Inserto posteriore rifrangente.
Reflective inserts on the back.

STAMPABILE / PRINTABLE



Collo a vela.
Nest collar.



3 tasche aperte.
3 open pockets.

03215 KID JERSEY

Maglia m.c. _S.s. jersey

KID

TESSUTO: poliestere
ZIP: lunga nascosta, cursore autobloccante
FINE MANICA: con risvolto
FINE MAGLIA: con elastico siliconato
TASCHE: 3 tasche aperte

FABRIC: polyester
ZIP: hidden ,full lenght, auto-blocking slider
SLEEVE HEM: with lapel
HEM: elastic with gripper
POCKETS: 3 open pockets



STAMPABILE / PRINTABLE



Fine manica con risvolto.
Sleeve hem with lapel.



Fine maglia con elastico siliconato.
Hem with elastic gripper.

FABRIC: ACTIVEX SIZE: I-VI

04198 NANIMA

Maglia m.l. antivento_Windproof l.s. jersey

PREMIUM

TESSUTO DAVANTI + MANICHE: bielastico con membrana antivento e anti pioggia
TESSUTO DIETRO + FIANCHI: felpato bielastico
ZIP: lunga nascosta, cursore autobloccante
MANICA: sagomata con polsino
FINE MAGLIA DAVANTI: con risvolto
FINE MAGLIA DIETRO: con elastico rifrangente siliconato e stampato
RIFRANGENTE: elastico fine maglia dietro + fianco
TASCHE: 3 tasche aperte
FORO PER CUFFIETTE: su tasca sinistra

FRONT + SLEEVES FABRIC: wind-proof and water-proof bielastic fleece
BACK + SIDES FABRIC: polyester bielastic fleece
ZIP: hidden ,full lenght, auto-blocking slider
SLEEVE: anatomically shaped with sleeve cuff
FRONT HEM: with lapel
BACK HEM: with reflective siliconated and printed elastic
REFLECTIVE ELEMENTS: back hem + sides
POCKETS: 3 open pockets
EARPHONES HOLE: on the left pocket



STAMPABILE / PRINTABLE



Fine maglia davanti con risvolto.
Front hem with lapel.



Elastico rifrangente con silicone interno.
Reflective elastic with gripper.

04182 WARM

Maglia m.l. anatomica_Anatomic l.s. jersey
ELITE

TESSUTO: felpato bielastico
ZIP: lunga nascosta, cursore autobloccante
MANICA: sagomata con polsino
FINE MAGLIA DAVANTI: con risvolto
FINE MAGLIA DIETRO: con elastico rifrangente
siliconato e stampato
RIFRANGENTE: elastico fine maglia dietro + fianco
TASCHE: 3 tasche aperte
FORO PER CUFFIETTE: su tasca sinistra

FABRIC: polyester bielastic fleece
ZIP: hidden, full length, auto-blocking slider
SLEEVE: anatomically shaped with sleeve cuff
FRONT HEM: with lapel
BACK HEM: with reflective siliconated and
printed elastic
REFLECTIVE ELEMENTS: back hem + sides
POCKETS: 3 open pockets
EARPHONES HOLE: on the left pocket



SLIM FIT



FABRIC: ROUBAIX | SIZE: XXS-5XL | TEMPERATURE: 0° +13°

04123 FALL

Maglia m.l._L.s. jersey
CLASSIC

TESSUTO: poliestere felpato
ZIP: lunga nascosta, cursore autobloccante
FINE MANICA: con polsino
FINE MAGLIA DAVANTI: con risvolto
FINE MAGLIA DIETRO: con elastico siliconato
RIFRANGENTE: inserto fine maglia dietro
TASCHE: 3 tasche aperte
FORO PER CUFFIETTE: su tasca sinistra

FABRIC: fleeced polyester
ZIP: hidden, full length, auto-blocking slider
SLEEVE HEM: with cuff
FRONT HEM: with lapel
BACK HEM: with gripper
REFLECTIVE ELEMENTS: back end of the jersey insert
POCKETS: 3 open pockets
EARPHONES HOLE: on the left pocket



REGULAR FIT



FABRIC: WARMDRY | SIZE: XXS-5XL | TEMPERATURE: +5° +13°

STAMPABILE / PRINTABLE



Capo dalla sagomatura aerodinamica.
Aerodynamic fit.



Elastico rifrangente con silicone interno.
Reflective elastic with gripper.

STAMPABILE / PRINTABLE



Elastico siliconato in vita.
Waistline gripper.

04192 ENDURO FIT LS

FABRIC: POLYESTER SIZE: XXS-5XL

Maglia m.l._L.s. jersey

OFF ROAD

TESSUTO: poliestere antibrasione
TESSUTO FIANCHI: rete
COLLO: a V insertato
FINE MANICA: con elastico siliconato
FINE MAGLIA: con risvolto
OPZIONE: Tessuto più traspirante (T1018)

FABRIC: abrasion resistant polyester
FLANKS FABRIC: mesh
NECKLINE: inserted V neck
SLEEVE HEM: elastic with gripper
HEM: with lapel
OPTION: More breathable fabric (T1018)



STAMPABILE / PRINTABLE



Fianchi in rete per una maggiore traspirabilità.
Mesh sides for better breathability.



Collo a V insertato.
Inserted V neck.



04085 KID LS JERSEY

Maglia m.l._L.s. jersey

KID

TESSUTO: poliestere felpato
 ZIP: lunga nascosta, cursore autobloccante
 FINE MANICA: con elastico
 FINE MAGLIA: con elastico siliconato
 TASCHE: 3 tasche aperte

FABRIC: fleeced polyester
 ZIP: hidden, full length, auto-blocking slider
 SLEEVE END: with elastic band
 HEM: elastic band with gripper
 POCKETS: 3 open pockets



FABRIC: WARMDRY SIZE: I-VI TEMPERATURE: +8° +13°

09065 BREEZE

Gilet anti pioggia_Rainproof vest

ELITE

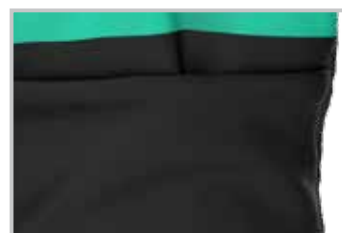
TESSUTO: leggero, con membrana antivento, antipioggia, idrorepellente
 ZIP: lunga nascosta, doppio cursore
 FINE MAGLIA DAVANTI: con risvolto
 FINE MAGLIA DIETRO: con elastico rifrangente siliconato e stampato
 RIFRANGENTE: elastico fine maglia dietro + fianco
 TASCHE: 1 tasca centrale dietro con zip

FABRIC: light fabric with windproof, waterproof and water-resistant membrane
 ZIP: hidden, full length, double slider open
 FRONT HEM: with lapel
 BACK HEM: with reflective siliconated and printed elastic
 REFLECTIVE ELEMENTS: back hem + sides
 POCKETS: 1 central pocket with zipper



FABRIC: WINDOFF LIGHT SIZE: XXS-5XL

STAMPABILE / PRINTABLE

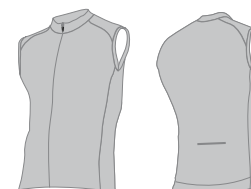


3 tasche aperte.
 3 open pockets.



Fine maglia con elastico siliconato.
 Hem with elastic gripper.

STAMPABILE / PRINTABLE



Tasca centrale con zip.
 Single central pocket with zipper.



Elastico rifrangente con silicone interno.
 Reflective elastic with gripper.

09089 WINDBREAKER 2

Gilet antivento_Windproof vest
CLASSIC

TESSUTO DAVANTI: poliestere antivento
TESSUTO DIETRO: rete bielastica con apertura
per accesso alle tasche
ZIP: a vista, doppio cursore
FINE MAGLIA: con elastico siliconato
RIFRANGENTE: su bordo apertura tasche

FRONT FABRIC: windproof polyester
BACK FABRIC: bielastic mesh with openings
ZIP: full length, visible, double slider open
HEM: silicone elastic
REFLECTIVE ELEMENTS: on pockets' edge



FABRIC: WINDLOCK SIZE: XXS-5XL

09060 HEADWIND

Gilet antivento_Windproof vest
CLASSIC

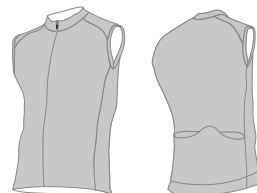
TESSUTO: poliestere antivento e idrorepellente
ZIP: lunga a vista, doppio cursore
FINE MAGLIA: con elastico siliconato
SCHIENA: carrè in Windlock + schiena in rete bielastica

FABRIC: windproof and water-resistant poly ester
ZIP: full length visible, double slider open
HEM: elastic with gripper
BACK: mid-back windlock fabric + bielastic
mesh on the back



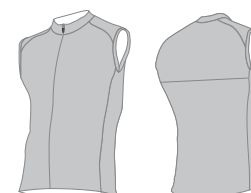
FABRIC: WINDLOCK SIZE: XXS-5XL

STAMPABILE / PRINTABLE



Schiena con apertura per accedere alle tasche.
Two openings on back.

STAMPABILE / PRINTABLE



Parte posteriore più lunga per una migliore vestibilità.
Longer back of the jersey for a better fit.



Carrè in tessuto antivento, schiena in rete bielastica.
Mid-back in windproof material, back in bielastic mesh.

10164 MONCH

Giubbino invernale anatomico__Anatomic winter jacket

PREMIUM

TESSUTO: bielastico con membrana eVent, antivento e anti pioggia

ZIP: lunga nascosta, cursore autobloccante, pattina antivento interna

FINE MANICA: con polsino taglio vivo

FINE MAGLIA DAVANTI: inserto taglio vivo

FINE MAGLIA DIETRO: inserto taglio vivo con siliconatura

RIFRANGENTE: dettaglio posteriore

TASCHE: 3 tasche aperte + 1 laterale destra con zip e fodera antiacqua

CARATTERISTICHE: corpetto felpato interno con zip

FABRIC: Event wind and waterproof membrane

ZIPPER: full hidden zipper

CUFFS: raw edge elastic and breathable material

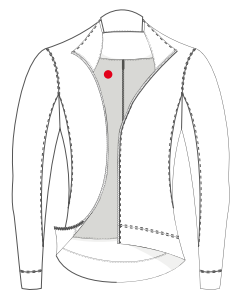
FRONT HEM: folded material with flat seams

BACK HEM: elastic gripper with silicone

REFLECTIVE ELEMENTS: elastic + pocket edge

POCKETS: 3 back pockets + 1 additional pocket with zipper on the right

FEATURES: Internal fleece vest



● corpetto interno__ internal fleece

FABRIC: PUMA SQUARE SIZE: XXS-5XL TEMPERATURE: -5°+ 7°

10118 SOFTSHELL

Giubbino invernale anatomico__Anatomic winter jacket

ELITE

TESSUTO: caldo, soffice, bielastico con membrana Wintex Pro antivento, anti pioggia, traspirante

ZIP: lunga nascosta, cursore autobloccante, pattina antivento interna

FINE MANICA: con polsino taglio vivo

FINE MAGLIA DAVANTI: con risvolto

FINE MAGLIA DIETRO: con elastico rifrangente

siliconato e stampato

RIFRANGENTE: elastico + bordo tasca

TASCHE: 3 tasche aperte + 1 laterale destra con zip e fodera antiacqua

FORO PER CUFFIETTE: su tasca sinistra

FABRIC: technical fabric with windproof and water resistant membrane

ZIP: hidden, full length, auto-blocking slider, windproof inside flap

SLEEVE END: raw cut cuff

FRONT HEM: with lapel

BACK HEM: printed reflective elastic with gripper

REFLECTIVE ELEMENTS: elastic + pocket edge

POCKETS: 3 open pockets + 1 invisible side pocket and waterproof lining

EARPHONES HOLE: on the left pocket



STAMPABILE / PRINTABLE



Corpetto felpato interno con zip.
Internal fleece vest with zipper.



Doppio collo.
Double neck.

STAMPABILE / PRINTABLE



Capo dalla sagomatura aerodinamica.
Aerodynamic fit.



Elastico rifrangente con silicone interno.
Reflective elastic with gripper.



10106 THUNDER

Giubbino invernale__Winter jacket

CLASSIC

TESSUTO: elastico, con membrana antivento, idrorepellente, interno in morbido pile
ZIP: lunga nascosta, cursore autobloccante, pattina antivento interna
FINE MANICA: con polsino
FINE MAGLIA: con elastico siliconato
RIFRANGENTE: inserto fine maglia dietro
TASCHE: 3 tasche aperte + 1 laterale destra con zip e fodera antiacqua
FORO PER CUFFIETTE: su tasca sinistra

FABRIC: elastic fabric with windproof and water-resistant membrane; soft-feel fleece lining
ZIP: hidden, full length, auto-blocking slider, windproof inside flap
SLEEVE HEM: with cuff
HEM: elastic with gripper
REFLECTIVE ELEMENTS: inserted back
POCKETS: 3 open pockets + 1 invisible side pocket and waterproof lining
EARPHONES HOLE: on the left pocket



FABRIC: MIRAGE SIZE: XXS-5XL TEMPERATURE: 0° +13°



STAMPABILE / PRINTABLE



Manica sagomata.
Anatomically shaped sleeve.

10093 KID JACKET

Giubbino invernale__Winter jacket

KID

TESSUTO: elastico, con membrana antivento, idrorepellente, interno in morbido pile
ZIP: lunga nascosta, cursore autobloccante
FINE MANICA: con polsino
FINE MAGLIA: con elastico siliconato
TASCHE: 3 tasche aperte
RIFRANGENTE: inserto fine maglia dietro

FABRIC: elastic fabric with windproof and water resistant membrane; fleeced inside lining
ZIP: hidden, full length, auto-blocking slider
SLEEVE HEM: with cuff
HEM: elastic with gripper
POCKETS: 3 open pockets
REFLECTIVE ELEMENTS: inserted in back end



FABRIC: MIRAGE SIZE: I-VI TEMPERATURE: +5° +13°

STAMPABILE / PRINTABLE



Inserto rifrangente dietro.
Reflective elements back end of the jersey.

05494 3PEAKS

FABRIC: AERO LYCRA SIZE: XXS-5XL

Pantaloncino con bretelle_Bib shorts

PREMIUM

TESSUTO: lycra strutturata
BRETELLE: taglio vivo davanti, bielastico traspirante dietro
FINE GAMBA: taglio vivo con silicone
CUCITURE: piatte

FABRIC: embossed lycra
BRACES: raw cut fabric (front), breathable bielastic fabric (rear)
LEG HEM: raw cut gripper
STITCHING: flat



ZENITH GOLD

USAGE: Road-MTB
DISTANCE: Long
DENSITY: 140kg/m3
LAYERS: 4



FACE FABRIC: Soft-Tech
FOAMS: TRS3
FEATURES: L.S.A.T., 3X Technology

05493 HERO RACE

FABRIC: SPORT EXCELLENCE SIZE: XXS-5XL

Pantaloncino con bretelle_Bib shorts

PREMIUM

TESSUTO BASE: lycra ad elevata elasticità
TESSUTI INSERTI STAMPATI: lycra poliestere 240 g.
BRETELLE: elastico anatomico e confortevole
FINE GAMBA: con elastico personalizzabile traforato e siliconato
COSTRUZIONE IN VITA: vita con cuciture termosaldate per un miglior comfort
RIFRANGENTE: dettagli posteriori

MAIN FABRIC: high elasticity lycra
PRINTED LYCRA INSERTS: polyester lycra 240 g.
BRACES: very elastic and anatomic stripes
LEG GRIPPER: perforated and with silicon
WAIST SEAMS: welded seams on waist for a better comfort
REFLECTIVE ELEMENTS: reflective detail on the back



ZENITH GOLD

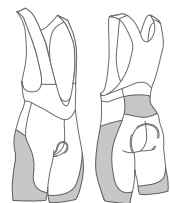
USAGE: Road-MTB
DISTANCE: Long
DENSITY: 140kg/m3
LAYERS: 4



FACE FABRIC: Soft-Tech
FOAMS: TRS3
FEATURES: L.S.A.T., 3X Technology



STAMPABILE / PRINTABLE

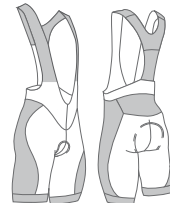


Fondo gamba taglio vivo con silicone interno.
Raw cut gripper at leg hem.



Bretelle posteriori in tessuto strutturato per un miglior design.
Back mesh with a textured fabric for a better design.

STAMPABILE / PRINTABLE



Bretelle studiate per una migliore aderenza del pantaloncino.
Braces appositely studied for grant a better fit of the bibshorts.



Elastico fine gamba strutturato.
Embossed and elastic leg hem.

05358 CHAMPION

Pantaloncino con bretelle_Bib shorts

ELITE

TESSUTO: lycra
 BRETELLE: morbido elastico rete stampato davanti, rete polipropilene dietro
 CUCITURE: piatte resistenti
 FINE GAMBA: con inserto in lycra siliconata taglio vivo

FABRIC: lycra
 BRACES: printable soft -feel elastic mesh on the front; polypropylene mesh on the back
 STITCHING: flat
 LEG HEM: raw cut lycra insert with gripper



IKON

USAGE: Road-MTB
 DISTANCE: Long
 DENSITY: 140kg/m3
 THICKNESS: 14 - 4 - 2mm
 LAYERS: 4



FACE FABRIC: Soft-Tech
 FOAMS: TRS2
 TECHNOLOGIES: Perforated LF L.S.A.T.
 FEATURES: Sani-Foam, Light B-Elastic

FABRIC: COMPRESSION LYCRA SIZE: XXS-5XL



05360 POWER

Pantaloncino con bretelle_Bib shorts

ELITE

TESSUTO: lycra
 BRETELLE: morbido elastico rete stampato davanti, rete polipropilene dietro
 CUCITURE: piatte resistenti
 FINE GAMBA: con inserto in lycra siliconata taglio vivo

FABRIC: lycra
 BRACES: printable soft - feel elastic mesh on the front; polypropylene mesh on the back
 STITCHING: flat
 LEG HEM: raw cut lycra insert with gripper



IKON

USAGE: Road-MTB
 DISTANCE: Long
 DENSITY: 140kg/m3
 THICKNESS: 14 - 4 - 2mm
 LAYERS: 4

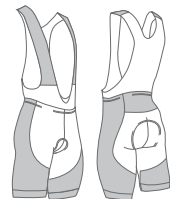


FACE FABRIC: Soft-Tech
 FOAMS: TRS2
 TECHNOLOGIES: Perforated LF L.S.A.T.
 FEATURES: Sani-Foam, Light B-Elastic



FABRIC: COMPRESSION LYCRA SIZE: XXS-5XL

STAMPABILE / PRINTABLE

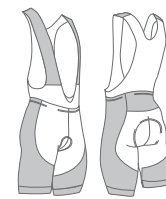


Inserto in morbida lycra siliconata tagliata a vivo.
 Raw cut soft lycra with gripper insert.



Bretella in morbido elastico stampato.
 Printable soft - feel elastic mesh braces.

STAMPABILE / PRINTABLE



Inserto in morbida lycra siliconata tagliata a vivo.
 Raw cut soft lycra with gripper insert.



Banda laterale anatomica stretta.
 Tight side panel anatomically shaped.



05341 CHAMPION WB

Pantaloncino_Shorts

ELITE

TESSUTO: lycra
 VITA DAVANTI: con fascia in lycra
 VITA DIETRO: con elastico siliconato
 CUCITURE: piatte resistenti
 FINE GAMBA: con inserto in lycra siliconata taglio vivo

FABRIC: lycra
 FRONT WAISTLINE: lycra band
 BACK WAISTLINE: elastic band with gripper
 STITCHING: flat
 LEG HEM: raw cut lycra insert with grip



SLIM FIT



IKON

USAGE: Road-MTB
 DISTANCE: Long
 DENSITY: 140kg/m3
 THICKNESS: 14 - 4 - 2mm
 LAYERS: 4



FACE FABRIC: Soft-Tech
 FOAMS: TRS2
 TECHNOLOGIES: Perforated LF L.S.A.T.
 FEATURES: Sani-Foam, Light B-Elastic

FABRIC: COMPRESSION LYCRA SIZE: XXS-5XL

05196 CRITERIUM

Pantaloncino con bretelle_Bib shorts

CLASSIC

TESSUTO: lycra
 BRETELLE: rete polipropilene
 FINE GAMBA: con inserto in lycra siliconata taglio vivo

FABRIC: lycra
 BRACES: polypropylene mesh
 LEG HEM: raw cut lycra insert with gripper



REGULAR FIT



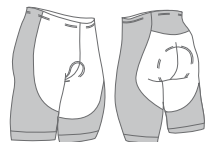
IKON

USAGE: Road-MTB
 DISTANCE: Long
 DENSITY: 140kg/m3
 THICKNESS: 14 - 4 - 2mm
 LAYERS: 4

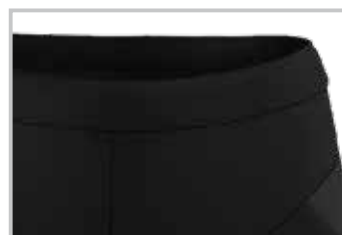


FACE FABRIC: Soft-Tech
 FOAMS: TRS2
 TECHNOLOGIES: Perforated LF L.S.A.T.
 FEATURES: Sani-Foam, Light B-Elastic

STAMPABILE / PRINTABLE

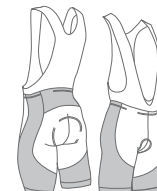


Inserto in morbida lycra siliconata tagliata a vivo.
 Raw cut soft lycra with gripper insert.



Morbida fascia in vita.
 Soft waist band.

STAMPABILE / PRINTABLE



Bretelle in morbida rete in polipropilene per una rapida asciugatura.
 Mesh braces for a fast drying.



Inserto in morbida lycra siliconata taglio vivo.
 Soft lycra with gripper insert

05510 MILE ON

Baggy_Baggy
OFF ROAD

TESSUTO: Energystretch
TESSUTO INTERNO GAMBIA: cordura bielastico
TASCHE: 2 tasche laterali aperte + 1 taschino con zip invisibile
VITA DAVANTI: con zip e bottone
VITA DIETRO+FIANCO: regolabile con elastico e velcro sui fianchi

FABRIC: Energystretch
INSIDE LEG FABRIC: bielastico cordura
POCKETS: 2 open sides pockets + 1 rear pocket with invisible zipper
FRONT WAIST: button and zip closure
BACK+SIDE WAIST: adjustable band, velcro closure on the sides



FABRIC: ENERGYSTRETCH SIZE: XXS-5XL

05511 ROCK ON

Bermuda freeride_Freeride shorts
OFF ROAD

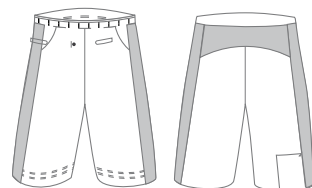
TESSUTO: Hardstretch
TASCHE: 2 tasche laterali con zip
VITA: con chiusura regolabile con velcro

FABRIC: Hardstretch
POCKETS: 2 sides pockets with zipper
WAISTLINE: with adjustable velcro closure



FABRIC: HARDSTRETCH SIZE: XXS-5XL

STAMPABILE / PRINTABLE

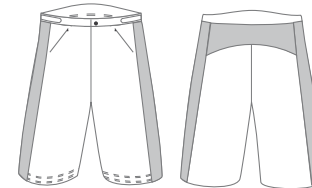


Taschino posteriore con zip invisibile.
Rear pocket with invisible zipper.



Carrè dietro in morbido tessuto bielastico traspirante.
Bum panel in soft breathable and bielastic fabric.

STAMPABILE / PRINTABLE



Regolabile in vita.
Adjustable on the waist.



Pannelli in tessuto tecnico resistente ad utilizzi gravity.
Panels in technical fabric tested for downhill rides.

05369 POWER-X

Pantaloncino_Short
LADY

TESSUTO: lycra
VITA: fascia in lycra
CUCITURE: piatte resistenti
FINE GAMBA: con inserto in lycra siliconata taglio vivo

FABRIC: lycra
WAIST: lycra band
STITCHING: flat resistant
LEG HEM: raw cut lycra with gripper



SLIM FIT



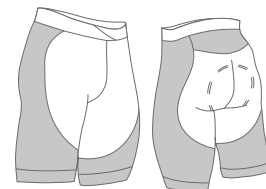
LIBERTY

USAGE: ROAD-MTB
DISTANCE: LONG
DENSITY: 140kg./m3
THICKNESS: 14 -12 - 6 - 2mm
LAYERS: 4



FACE FABRIC: Soft-Tech
FOAMS: TRS2
TECHNOLOGIES: Perforated LF L.S.A.T.
FEATURES: Sani-Foam, B-Elastic

STAMPABILE / PRINTABLE



Girovita con morbida fascia incrociata sul davanti.
Soft crossed band on waist.



Morbido inserto in lycra siliconata taglio vivo.
Soft feel raw cut lycra insert with gripper.

FABRIC: COMPRESSION LYCRA SIZE: XXS-5XL

05411 PERFORMER

Pantaloncino con bretelle_Bibshorts
LADY

TESSUTO: lycra
BRETELLE: fascia elastica a giro collo
CUCITURE: piatte resistenti
FINE GAMBA: inserto in lycra siliconata taglio vivo

FABRIC: lycra
BRACES: neck collar elastic band
SEAMS: strong flat locks
LEG HEM: raw cut lycra insert with gripper



SLIM FIT



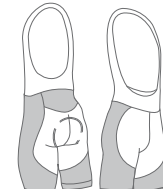
LIBERTY

USAGE: ROAD-MTB
DISTANCE: LONG
DENSITY: 140kg./m3
THICKNESS: 14 -12 - 6 - 2mm
LAYERS: 4



FACE FABRIC: Soft-Tech
FOAMS: TRS2
TECHNOLOGIES: Perforated LF L.S.A.T.
FEATURES: Sani-Foam, B-Elastic

STAMPABILE / PRINTABLE



Corpetto in morbida rete traspirante.
Upper part in soft breathable mesh.



Morbido inserto in lycra siliconata taglio vivo.
Soft feel raw cut lycra insert with gripper.

FABRIC: COMPRESSION LYCRA SIZE: XXS-5XL



05246 KID PANT

Pantaloncino con bretelle__Bib shorts
KID

TESSUTO: lycra
BRETELLE: rete polipropilene
FINE GAMBA: con inserto grippante taglio vivo stampato

FABRIC: lycra
BRACES: polypropylene mesh
LEG HEM: printable elastic band



REGULAR FIT

JOLLY BOY&GIRL

USAGE: ROAD-MTB
DISTANCE: LONG
DENSITY: 120kg./m3
THICKNESS: 16 mm
LAYERS: 4



FACE FABRIC: Coolmax
FOAMS: TRS Hi-density
FEATURES: Sani-Foam, Polygiene

FABRIC: COMPRESSION LYCRA SIZE: I-VI



07221 CLIMA ZERO

Calzamaglia con bretelle__Bibtight
ELITE

TESSUTO: felpato bielastico
BRETELLE: taglio vivo, con fori per traspirazione dietro
CUCITURE: piatte resistenti
FINE GAMBA: ghetta removibile

FABRIC: bielastic fleeced
BRACES: raw cut with holes for breathability on the back.
STITCHING: flat
LEG HEM: removable gaiter



SLIM FIT

IKON

USAGE: Road-MTB
DISTANCE: Long
DENSITY: 140kg./m3
THICKNESS: 14 - 4 - 2mm
LAYERS: 4

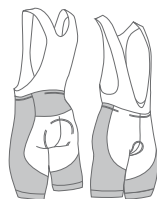


FACE FABRIC: Soft-Tech
FOAMS: TRS2
TECHNOLOGIES: Perforated LF L.S.A.T.
FEATURES: Sani-Foam, Light B-Elastic



FABRIC: ROUBAIX SIZE: XXS-5XL TEMPERATURE: 0° +13°

STAMPABILE / PRINTABILE



Fine gamba con morbido inserto personalizzabile.
Soft feel insert band, fully customizable.



Bretelle in morbida rete in polipropilene per una rapida asciugatura.
Soft feel polypropylene mesh braces for rapid dry.

STAMPABILE / PRINTABILE



Bretelle in morbido tessuto taglio vivo con fori per una migliore traspirazione.
Raw cut braces with holes on the back for breathability.

05463 PAVE'

Pantaloncino con bretelle invernale__Winter bib shorts

ELITE

TESSUTO: felpato bielastico
BRETELLE: Roubaix
CUCITURE: piatte resistenti
FINE GAMBA: con inserto taglio vivo alto 85 mm in tessuto Roubaix

FABRIC: bielastic fleeced
BRACES: Roubaix the front; polypropylene mesh on the back
STITCHING: flat
LEG HEM: raw cut 85 mm h. Roubaix insert



IKON

USAGE: Road-MTB
DISTANCE: Long
DENSITY: 140kg./m3
THICKNESS: 14 - 4 - 2mm
LAYERS: 4



FACE FABRIC: Soft-Tech
FOAMS: TRS2
TECHNOLOGIES: Perforated LF L.S.A.T.
FEATURES: Sani-Foam, Light B-Elastic

FABRIC: ROUBAIX SIZE: XXS-5XL TEMPERATURE: +8° +15°



06096 PIRATE

Calzamaglia 3/4 con bretelle__ 3/4 knickers with braces

ELITE

TESSUTO: felpato bielastico
BRETELLE: taglio vivo, con fori per traspirazione dietro
CUCITURE: piatte resistenti
FINE GAMBA: con inserto in lycra siliconata taglio vivo

FABRIC: bielastic fleece
BRACES: raw cut with holes on the back for breathability
STITCHING: flat
LEG HEM: raw cut lycra insert with gripper



IKON

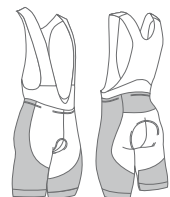
USAGE: Road-MTB
DISTANCE: Long
DENSITY: 140kg./m3
THICKNESS: 14 - 4 - 2mm
LAYERS: 4



FACE FABRIC: Soft-Tech
FOAMS: TRS2
TECHNOLOGIES: Perforated LF L.S.A.T.
FEATURES: Sani-Foam, Light B-Elastic

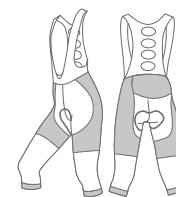


STAMPABILE / PRINTABLE



Inserto in tessuto Roubaix taglio vivo, h 8,5 cm.
Raw cut 85mm h. Roubaix insert.

STAMPABILE / PRINTABLE



Inserto in morbida lycra siliconata taglio vivo.
Soft lycra with gripper insert.



Bretelle in morbido tessuto taglio vivo con fori per una migliore traspirazione.
Raw cut braces with holes on the back for breathability.

06091 CRITERIUM 3/4

FABRIC: ROUBAIX SIZE: XXS-5XL TEMPERATURE: +8° +16°

Calzamaglia 3/4 con bretelle_3/4 knickers with braces
CLASSIC

TESSUTO: felpato bielastico
BRETELLE: felpato bielastico
FINE GAMBA: con inserto in lycra siliconata taglio vivo

FABRIC: bielastic fleece
BRACES: bielastic fleece
LEG HEM: raw cut lycra insert with gripper



REGULAR FIT

IKON

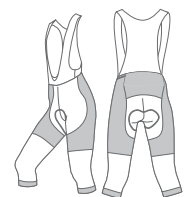
USAGE: Road-MTB
DISTANCE: Long
DENSITY: 140kg./m3
THICKNESS: 14 - 4 - 2mm
LAYERS: 4



FACE FABRIC: Soft-Tech
FOAMS: TRS2
TECHNOLOGIES: Perforated LF L.S.A.T.
FEATURES: Sani-Foam, Light B-Elastic



STAMPABILE / PRINTABILE



Chiusura in vita con zip.
Waistline zipper.



Inserto in morbida lycra siliconata taglio vivo.
Soft lycra with gripper insert.



07168 CRITERIUM LONG

Calzamaglia con bretelle_Bibtight
CLASSIC

TESSUTO: felpato bielastico
BRETELLE: felpato bielastico
FINE GAMBA: con ghetta removibile

FABRIC: bielastic fleece
BRACES: bielastic fleece
LEG HEM: removable gaiter



REGULAR FIT

IKON

USAGE: Road-MTB
DISTANCE: Long
DENSITY: 140kg./m3
THICKNESS: 14 - 4 - 2mm
LAYERS: 4

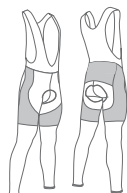


FACE FABRIC: Soft-Tech
FOAMS: TRS2
TECHNOLOGIES: Perforated LF L.S.A.T.
FEATURES: Sani-Foam, Light B-Elastic

FABRIC: ROUBAIX SIZE: XXS-5XL TEMPERATURE: 0° +13°



STAMPABILE / PRINTABILE



Chiusura in vita con zip.
Waistline zipper.



Insero posteriore personalizzabile.
Back insert customizable.

06106 TOUR

Calzamaglia 3/4 con bretelle_3/4 knickers with braces
LADY

TESSUTO: felpato bielastico
BRETELLA: fascia in Roubaix a giro collo
CUCITURE: piatte resistenti
FINE GAMBA: con inserto in lycra siliconata taglio vivo

FABRIC: bielastic fleece
BRACES: Roubaix fabric neck collar band
SEAMS: strong flat locks
LEG HEM: raw cut silicone lycra insert



SLIM FIT



LIBERTY

USAGE: ROAD-MTB
DISTANCE: LONG
DENSITY: 140kg./m3
THICKNESS: 14 -12 - 6 - 2mm
LAYERS: 4

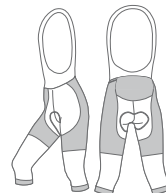


FACE FABRIC: Soft-Tech
FOAMS: TRS2
TECHNOLOGIES: Perforated LF L.S.A.T.
FEATURES: Sani-Foam, B-Elastic

FABRIC: ROUBAIX SIZE: XXS-5XL TEMPERATURE: +8° +16°



STAMPABILE / PRINTABILE



Insero posteriore personalizzabile.
Back insert customizable.

07222 SHAPER

Calzamaglia con bretelle__Bibtight
LADY

TESSUTO: felpato bielastico
BRETELLE: fascia in Roubaix a giro collo
CUCITURE: piatte resistenti
FINE GAMBA: con ghetta removibile

FABRIC: bielastic fleece
BRACES: Roubaix fabric neck collar band
SEAMS: strong flat locks
LEG HEM: removable gaiter



LIBERTY

USAGE: ROAD-MTB
DISTANCE: LONG
DENSITY: 140kg./m3
THICKNESS: 14 - 12 - 6 - 2mm
LAYERS: 4



FACE FABRIC: Soft-Tech
FOAMS: TRS2
TECHNOLOGIES: Perforated LF L.S.A.T.
FEATURES: Sani-Foam, B-Elastic



FABRIC: ROUBAIX SIZE: XXS-5XL TEMPERATURE: 0° +13°

07137 KID LONGPANT

Calzamaglia con bretelle__Bibtight
KID

TESSUTO: felpato bielastico
BRETELLE: felpato bielastico
FINE GAMBA: con risvolto

FABRIC: bielastic fleece
BRACES: bielastic fleece
LEG HEM: with lapel



JOLLY BOY&GIRL

USAGE: ROAD-MTB
DISTANCE: LONG
DENSITY: 120kg./m3
THICKNESS: 16 mm
LAYERS: 4

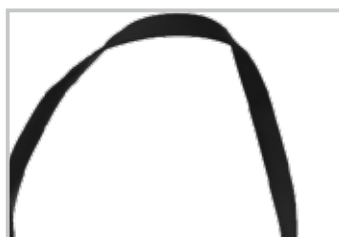
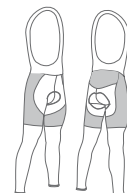


FACE FABRIC: Coolmax
FOAMS: TRS Hi-density
FEATURES: Sani-Foam, Polygiene



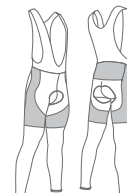
FABRIC: ROUBAIX SIZE: I-VI TEMPERATURE: 0° +13°

STAMPABILE / PRINTABILE



Morbida fascia a girocollo.
Neck collar soft elastic band.

STAMPABILE / PRINTABILE



Fine gamba con risvolto.
Leg hem with lapel.



Bretelle in tessuto felpato.
Fleeced braces.



03481 HYDRA S

Giacca antivento m.c. _Windproof s.s. jacket

PREMIUM

TESSUTO: tecnico con membrana traspirante antivento, idrorepellente, antiacqua
 SOTTOMANICA: roubaix bielastico
 ZIP: lunga nascosta, cursore autobloccante
 FINE MANICA: taglio vivo
 FINE MAGLIA DAVANTI: con risvolto
 FINE MAGLIA DIETRO: inserto anti pioggia
 RIFRANGENTE: inserto fine maglia dietro
 TASCHE: 3 tasche aperte + 1 laterale destra con zip invisibile e fodera antiacqua
 FORO PER CUFFIETTE: su tasca sinistra
 2 ZIP INVISIBILI: per prese d'aria laterali su fianchi davanti

FABRIC: technical fabric with windproof and water resistant membrane
 UNDERARM: bielastic roubaix fabric
 ZIP: hidden, full length, auto-blocking slider
 SLEEVE END: raw edge
 FRONT HEM: with lapel
 BACK HEM: waterproof insert
 REFLECTIVE ELEMENTS: back end of the jersey
 POCKETS: 3 open pockets+1 invisible side pocket and waterproof lining
 EARPHONES HOLE: on the left pocket
 2 INVISIBLE ZIP: vents on the front part of the flanks



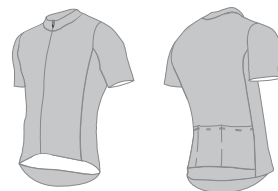
FABRIC: NO-WIND SIZE: XXS-5XL



SLIM FIT



STAMPABILE / PRINTABILE



Aperture sui fianchi per una maggiore ventilazione.
 Vents on the front part of the flanks for better aeration.



Parte posteriore prolungata per una maggiore protezione dalla pioggia.
 Longer back for a better shield against rain.

04185 HYDRA

Giacca antivento m.l. _Windproof l.s. jacket

PREMIUM

TESSUTO: tecnico con membrana traspirante antivento, idrorepellente, antiacqua
 SOTTOMANICA: roubaix bielastico
 ZIP: lunga nascosta, cursore autobloccante
 FINE MANICA: polsino taglio vivo
 FINE MAGLIA DAVANTI: con risvolto
 FINE MAGLIA DIETRO: inserto anti pioggia
 RIFRANGENTE: inserto fine maglia dietro
 TASCHE: 3 tasche aperte + 1 laterale destra con zip invisibile e fodera antiacqua
 FORO PER CUFFIETTE: su tasca sinistra
 2 ZIP INVISIBILI: per prese d'aria laterali su fianchi davanti

FABRIC: technical fabric with windproof and water resistant membrane
 UNDERARM: bielastic roubaix fabric
 ZIP: hidden, full length, auto-blocking slider
 SLEEVE END: raw cut cuff
 FRONT HEM: with lapel
 BACK HEM: waterproof insert
 REFLECTIVE ELEMENTS: back end of the jersey
 POCKETS: 3 open pockets+1 invisible side pocket and waterproof lining
 EARPHONES HOLE: on the left pocket
 2 INVISIBLE ZIP: vents on the front part of the flanks



FABRIC: NO-WIND SIZE: XXS-5XL



SLIM FIT

STAMPABILE / PRINTABILE



Parte posteriore prolungata per una maggiore protezione dalla pioggia.
 Longer back for a better shield against rain.



Aperture sui fianchi per una maggiore ventilazione.
 Vents on the front part of the flanks for better aeration.

11093 RAIN PRO

Mantellina nastrata antipioggia m.l. Rainproof I.s. jacket

PREMIUM

TESSUTO: leggero, traspirante con membrana antivento, antipioggia e idrorepellente
 ZIP: lunga nascosta, doppio cursore
 FINE MANICA: con elastico
 FINE MAGLIA DAVANTI: con risvolto
 FINE MAGLIA DIETRO: con elastico rifrangente siliconato e stampato
 RIFRANGENTE: fine maglia dietro e fianco
 TASCHE: 1 tasca posteriore con zip
 CARATTERISTICHE: totalmente termo-nastrata

FABRIC: polyester bielastical fabric with breathable windproof, waterproof and water-resistant membrane
 ZIP: hidden, full length, double slider open
 SLEEVE END: with elastic
 FRONT HEM: with lapel
 BACK HEM: with reflective siliconated and printed elastic
 REFLECTIVE ELEMENTS: back hem + sides
 POCKETS: central pocket with zipper
 FEATURES: fully sealed seams



FABRIC: WINDOFF LIGHT SIZE: XXS-5XL



STAMPABILE / PRINTABLE



Apertura a carrè per una maggiore traspirazione.
 Mid-back vent for better breathability.



Tasca centrale con zip.
 Single central pocket with zip.

11062 RAIN

Mantellina antipioggia m.l. Rainproof I.s. jacket

ELITE

TESSUTO: leggero, traspirante con membrana antivento, antipioggia, idrorepellente
 ZIP: lunga nascosta, doppio cursore
 FINE MANICA: con elastico
 FINE MAGLIA DAVANTI: con risvolto
 FINE MAGLIA DIETRO: con elastico rifrangente siliconato e stampato
 RIFRANGENTE: elastico fine maglia dietro + fianco
 TASCHE: 1 tasca centrale dietro con zip

FABRIC: polyester bielastical fabric with breathable windproof, waterproof and water-resistant membrane
 ZIP: hidden, full length, double slider open
 SLEEVE END: with elastic
 FRONT HEM: with lapel
 BACK HEM: with reflective siliconated and printed elastic
 REFLECTIVE ELEMENTS: back hem + sides
 POCKETS: 1 central pocket with zipper



FABRIC: WINDOFF LIGHT SIZE: XXS-5XL



STAMPABILE / PRINTABLE



Apertura a carrè per una maggiore traspirazione.
 Mid-back vent for better breathability.



Tasca centrale con zip.
 Single central pocket with zipper.

11088 4SEASON

Mantellina antivento m.l. Windproof l.s. jacket
CLASSIC

TESSUTO: leggero, antivento, idrorepellente
ZIP: lunga, a vista, doppio cursore
FINE MANICA: con elastico
FINE MAGLIA: con elastico siliconato

FABRIC: light, water-repellent, windproof fabric
ZIP: full length, double slider open
SLEEVE HEM: with band
HEM: silicone grip

FABRIC: WINDLOCK SIZE: XXS-5XL



08179 CHRONO

Body crono m.l. Time trial skin suit
PREMIUM

TESSUTO CORPO: High Speed lycra
ZIP DAVANTI: invisibile
MANICA: sagomata a taglio vivo
TESSUTO PANTA: Compression Lycra
FINE GAMBA: a taglio vivo con silicone

JERSEY FABRIC: High Speed lycra
FRONT ZIP: invisible
SLEEVE: raw cut, anatomically shapes
SHORTS FABRIC: Compression Lycra
LEG HEM: raw cut with silicon gripper

FABRIC: HIGH SPEED SIZE: XXS-5XL



ZENITH GOLD

USAGE: Road-MTB
DISTANCE: Long
DENSITY: 140kg/m3
LAYERS: 4



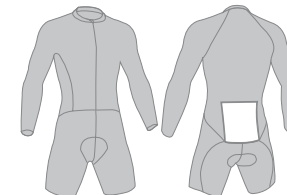
FACE FABRIC: Soft-Tech
FOAMS: TRS3
FEATURES: L.S.A.T., 3X Technology

STAMPABILE / PRINTABILE



Sottomanica in rete per una migliore traspirazione.
Under sleeve in mesh material for grant better perspiration.

STAMPABILE / PRINTABILE



Capo dalla sagomatura aerodinamica.
Aerodynamic fit.



Tasca no pinz.
No pinz pocket.



08190 X RACER

Race body m.c. __Race s.s. skin suit

PREMIUM

TESSUTO MAGLIA: High Speed Light davanti + dietro
 ZIP: lunga nascosta, cursore autobloccante
 FINE MANICA: taglio vivo
 FINE MAGLIA DAVANTI: con inserto lycra taglio vivo
 FINE GAMBA: con inserto in lycra siliconata a taglio vivo
 TASCHE: 3 tasche aperte

TOP FABRIC: High Speed Light on the front +
 on the back
 ZIP: hidden, full length, auto-blocking slider
 SLEEVE HEM: raw cut
 FRONT HEM: raw cut lycra insert
 LEG HEM: raw cut lycra insert with gripper
 POCKETS: 3 open pockets



SLIM FIT

ZENITH GOLD

USAGE: Road-MTB
 DISTANCE: Long
 DENSITY: 140kg/m³
 LAYERS: 4



FACE FABRIC: Soft-Tech
 FOAMS: TRS3
 FEATURES: L.S.A.T., 3X Technology

FABRIC: HIGH SPEED LIGHT SIZE: XXS-5XL



08183 X-SUIT

Body m.c. __S.s. skin suit

ELITE

TESSUTO: High Speed Lycra
 ZIP: invisibile
 FINE MANICA: taglio vivo
 CUCITURE: piatte resistenti sul pantalone
 FINE GAMBA: con inserto in lycra siliconat taglio vivo
 TASCHE: 2 tasche aperte su schiena

FABRIC: High Speed Lycra
 ZIP: invisibile
 SLEEVE HEM: raw cut
 STITCHING: flat resistant on the bibs
 LEG HEM: raw cut lycra insert with gripper
 POCKETS: 2 open pockets on the back



SLIM FIT

IKON

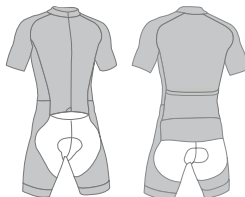
USAGE: Road-MTB
 DISTANCE: Long
 DENSITY: 140kg/m³
 THICKNESS: 14 - 4 - 2mm
 LAYERS: 4



FACE FABRIC: Soft-Tech
 FOAMS: TRS2
 TECHNOLOGIES: Perforated LF L.S.A.T.
 FEATURES: Sani-Foam, Light B-Elastic



STAMPABILE / PRINTABILE

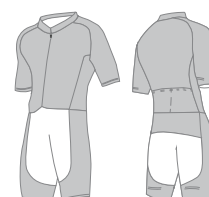


Inserto in morbida lycra siliconata tagliata a vivo.
 Soft lycra with gripper insert.



Tessuto aerodinamico per una migliore performance.
 Aerodynamic fabric for a better performance.

STAMPABILE / PRINTABILE



Fine manica taglio vivo.
 Raw cut sleeve.



Inserto in morbida lycra siliconata taglio vivo.
 Raw cut soft lycra with gripper insert.

08184 X-SUIT LS

Body m.l._L.s. skin suit

ELITE

TESSUTO: High Speed Lycra
ZIP: invisibile
FINE MANICA: taglio vivo
CUCITURE: piatte resistenti
FINE GAMBA: con inserto in lycra siliconata taglio vivo
TASCHE: 2 tasche aperte su schiena

FABRIC: High Speed Lycra
ZIP: invisible
SLEEVE HEM: raw cut
STITCHING: flat
LEG HEM: raw cut lycra insert with gripper
POCKETS: 2 open pockets on the back



SLIM FIT

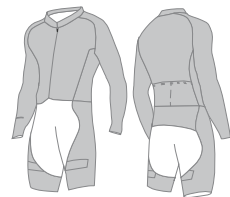
IKON

USAGE: Road-MTB
DISTANCE: Long
DENSITY: 140kg./m3
THICKNESS: 14 - 4 - 2mm
LAYERS: 4



FACE FABRIC: Soft-Tech
FOAMS: TRS2
TECHNOLOGIES: Perforated LF L.S.A.T.
FEATURES: Sani-Foam, Light B-Elastic

STAMPABILE / PRINTABILE



FABRIC: HIGH SPEED LIGHT SIZE: XXS-5XL



Inserto in morbida lycra siliconata taglio vivo.
Raw cut soft lycra with gripper insert.



08170 KONA

FABRIC: TRIACTION SIZE: XXS-5XL

Body triathlon m.c. uomo_Triathlon skin suit s.s. man

TRIATHLON

TESSUTO PANTA: lycra idrorepellente
TESSUTO CORPETTO: lycra High Speed
ZIP: lunga davanti a vista con zip garage
FINE MANICA: taglio vivo
FINE GAMBA: taglio vivo
TASCHE: 2 tasche laterali in rete sui fianchi

BIBSHORTS FABRIC: waterproof lycra
UPPER PART FABRIC: lycra High Speed
ZIP: full lenght, auto-blocking slider with zip garage
SLEEVE: raw cut
LEG HEM: raw cut
POCKETS: 2 side mesh pockets on sides



REGULAR FIT



TRI TRIATHLON SAT

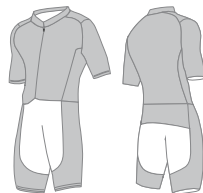
USAGE: TRIATHLON
DISTANCE: LONG
DENSITY: 140kg/m3
LAYERS: 3



FACE FABRIC: Coolmax, B-Elastic
FOAMS: Hi-density
FEATURES: Sani-Foam, Polygiene, Air-flow system



STAMPABILE / PRINTABILE



Corpetto con zip lunga.
Top with long zipper.

08171 KONA W

FABRIC: TRIACTION SIZE: XXS-5XL

Body triathlon m.c. donna_Triathlon skin suit s.s. woman

TRIATHLON

TESSUTO PANTA: lycra idrorepellente
TESSUTO CORPETTO: lycra High Speed
ZIP: davanti con zip garage
FINE MANICA: taglio vivo
FINE GAMBA: taglio vivo
TASCHE: 2 tasche laterali in rete sui fianchi

BIBSHORTS FABRIC: waterproof lycra
UPPER PART FABRIC: lycra High Speed
ZIP: front zip with zip-garage
SLEEVE: raw cut
LEG HEM: raw cut
POCKETS: 2 side mesh pockets on sides



REGULAR FIT



ZEPHIR TRIATHLON SAT

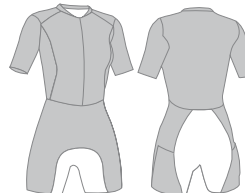
USAGE: TRIATHLON
DISTANCE: LONG
DENSITY: 140kg/m3
LAYERS: 3



FACE FABRIC: Coolmax, B-Elastic
FOAMS: Hi-density
FEATURES: Sani-Foam, Polygiene, Air-flow system



STAMPABILE / PRINTABILE



Corpetto con zip rovesciata.
Top with reversed zipper.

08175 LANZAROTE

FABRIC: TRIACTION SIZE: XXS-5XL

Body triathlon s.m. uomo_Triathlon skin suit s.l. man

TRIATHLON

TESSUTO: lycra idrorepellente
ZIP: da 30 cm dietro con tirazip per apertura
FINE GAMBIA: taglio vivo
CUCITURE: piatte resistenti

FABRIC: waterproof lycra
ZIP: 30 cm-length back zip with zip-puller
LEG HEM: raw cut
SEAMS: resistant flat locks



TRI TRIATHLON

USAGE: TRIATHLON
DISTANCE: MEDIUM
DENSITY: 40kg/m3



LAYERS: 1
FACE FABRIC: Microfiber

08176 LANZAROTE W

FABRIC: TRIACTION SIZE: XXS-5XL

Body triathlon s.m. donna_Triathlon skin suit s.l. woman

TRIATHLON

TESSUTO: lycra idrorepellente
FINE GAMBIA: taglio vivo
CUCITURE: piatte resistenti

FABRIC: waterproof lycra
LEG HEM: raw cut
SEAMS: strong flat locks



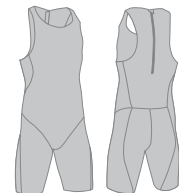
AURORA

USAGE: TRIATHLON
DISTANCE: MEDIUM
DENSITY: 40kg/m3



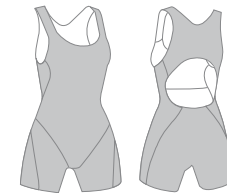
LAYERS: 1
FACE FABRIC: Microfiber

STAMPABILE / PRINTABLE



Zip dietro con tirazip.
Back zipper with tie.

STAMPABILE / PRINTABLE



Apertura sulla schiena.
Openin on the back.

UNDERWEAR SL PRINTED | 01089



FABRIC: TECNOMESH | SIZE: XS - 3XL

UNDERWEAR SS PRINTED | 01085



FABRIC: TECNOMESH | SIZE: XS - 3XL

UNDERWEAR SL SEAMLESS | 01083



01

FABRIC: POLYPROPYLENE | SIZE: S/M - L/XL

UNDERWEAR SS SEAMLESS | 01093



01

03

FABRIC: POLYPROPYLENE | SIZE: S/M - L/XL

UNDERWEAR LS SEAMLESS | 01094



01

03

FABRIC: POLYPROPYLENE | SIZE: S/M - L/XL

SUMMER GLOVES | 12292



FABRIC: HIGH SPEED LIGHT + GRIP | SIZE: XS - 3XL

CHRONO GLOVES | 12267



FABRIC: LYCRA + GRIP | SIZE: XS - 3XL

MTB GLOVES | 12302



FABRIC: LYCRA + GRIP | SIZE: XS - 3XL

WINTER GLOVES | 12245



FABRIC: WINDOFF | SIZE: XS - 3XL

NEOPRENE GLOVES | 12194



FABRIC: NEOPRENE | SIZE: XS - 3XL

SUMMER SOCKS | 12150



FABRIC: MERYL SKIN LIFE | SIZE: S/M - L/XL | H: 20 cm

AERO SOCKS | 12271



FABRIC: HIGH SPEED LYCRA | SIZE: S/M - L/XL | H: 23 cm

VINTAGE RACE CAP | 12020



FABRIC: COTTON | SIZE: ONE SIZE

SUMMER CAP | 12187



FABRIC: POLYESTER | SIZE: ONE SIZE

WINTER NECK WARMER | 12263



FABRIC: ROUBAIX | SIZE: ONE SIZE

SUMMER NECK WARMER | 12056



FABRIC: TASLAN | SIZE: ONE SIZE

WINTER SHOECOVERS | 12276



FABRIC: WINDOFF | SIZE: 37/38 - 47/48

PRINTED SHOECOVERS | 12256



FABRIC: LYCRA | SIZE: 37/38 - 47/48

RAINFOOF SHOECOVERS | 12253



FABRIC: ECOSKIN | SIZE: 37/38 - 47/48

ANATOMICAL ARMWARMERS | 12152



FABRIC: ROUBAIX | SIZE: XS-XL

ANATOMICAL KNEEWARMERS | 12153



FABRIC: ROUBAIX | SIZE: XS-XL

ANATOMICAL LEGWARMERS | 12154



FABRIC: ROUBAIX | SIZE: XS-XL



ZENITH GOLD EDITION

CHAMOIS

USAGE: Road-MTB
DISTANCE: Long
DENSITY: 140kg./m3
LAYERS: 4
FACE FABRIC: Soft-Tech
FOAMS: TRS3
TECHNOLOGIES: Perforated LF L.S.A.T.
FEATURES: L.S.A.T., 3X Technology



ZENITH è lo stato dell'arte della collezione fondelli GSG, è la sintesi delle ultime tecnologie combinate con uno stile sofisticato. Questo fondello presenta un fitting anatomico superiore e tecnologie atte alle alte prestazioni. È stato progettato per ciclisti esperti che richiedono solo il meglio nelle lunghe distanze e nelle condizioni più estreme. Il comfort e l'elasticità sono garantiti dall'uso di tessuto pregiato che garantisce un'eccellente traspirazione, asciugatura rapida e qualità di espulsione dell'umidità. Le spugne ad alta densità, sagomate attraverso la tecnologia 3X e gli inserti LSAT, l'esclusiva tecnologia GSG Light Shock Absorption Technology, assicurano il massimo delle prestazioni e del comfort anche dopo lunghe pedalate.

ZENITH is the state-of-art of GSG pads collection, it's a synthesis of the latest technologies combined to a sophisticated style. This chamois features a superior aerodynamic fit and hi-performance technology. It has been engineered for experienced riders demanding only the best for long distance in all extreme conditions. Comfort and elasticity are granted by the finest fabric with excellent transpiration, quick drying and moisture expulsion qualities. High density foams, shaped thru 3X Technology, and LSAT inserts, the exclusive GSG Light Shock Absorption Technology, ensure maximum performance and comfort also after long rides.

IKON SOFT PRINTED TRS2 SAT MAN

CHAMOIS

USAGE: Road-MTB
DISTANCE: Long
DENSITY: 140kg./m3
THICKNESS: 14-4-2 mm
LAYERS: 4
FACE FABRIC: Soft-Tech
FOAMS: TRS2
TECHNOLOGIES: Perforated LF L.S.A.T.
FEATURES: Sani-Foam, Light B-Elastic



Il fondello IKON è l'evoluzione del best-seller HD ERGONOMIC. Il nuovo pad offre comfort eccezionale grazie all'alto spessore (14mm) e alla densità della spugna (140kg/m3). IKON è realizzato in Soft-Tech, una microfibra molto elastica che permette di adattarsi perfettamente alla sella ed ha un piacevole soft-touch che garantisce comfort all'atleta anche dopo molte ore in sella. Il Soft-Tech è sottoposto al Sani-Foam, un trattamento antimicrobico che inibisce lo sviluppo di microrganismi. Il modello è in TRS2, la spugna innovativa perforata con fori da 3mm che garantisce una migliore traspirabilità e rapida asciugatura. Inoltre adotta la tecnologia LSAT, uno speciale mix di spugne che assorbe oltre 80% delle vibrazioni che arrivano dalla strada.

IKON is the evolution of outr best seller pad, HD ERGONOMIC. The new pad offers maximum comfort thanks to high density (140kg/m3) and multi level thickness (14mm). IKON is presented with Soft-Tech, a high-tech micro-fiber which enables a perfect fitting on saddle and comfort due to its pleasant soft-touch. Soft-Tech fabric is treated with Sani-Foam, a innovative antimicrobial technology that inhibits the growth of micro-organisms. The foam is TRS2, the innovative perforated foam, with 3mm holes, that grants a better transpirability and a quick drying. At last the pad uses LSAT technology, a special mix of foams absorbing more than 80% of vibrations generated by roads.

LIBERTY SOFT PRINTED TRS2 SAT WOMAN

CHAMOIS

USAGE: Road-MTB
DISTANCE: Long
DENSITY: 140kg./m3
THICKNESS: 14-4-2 mm
LAYERS: 4
FACE FABRIC: Soft-Tech
FOAMS: TRS2
TECHNOLOGIES: Perforated LF L.S.A.T.
FEATURES: Sani-Foam, B-Elastic



Il modello LIBERTY SOFT, combinazione di spugne, tessuti e tecnologie più avanzate, è il risultato delle idee del nostro ufficio R&D e dello sviluppo e dei test di cicliste professioniste. Il fondello è dotato di inserti ad alta densità (140kg/m3) a cella aperta posizionati nei punti di massima pressione. Il tessuto utilizzato è Soft-Tech, certificato BlueSign® a garanzia di sicurezza del consumatore. Si tratta di un tessuto bi-elastico che si adatta al pantaloncino e al ciclista per il massimo comfort e performance. Il tessuto ha un effetto "mano pesca", estremamente morbido e piacevole, garantisce traspirabilità ed ottima evaporazione dell'umidità. Il modello adotta la spugna forata TRS2, per la massima traspirabilità, e la tecnologia L.S.A.T., che fornisce la massima protezione ed assorbimento degli urti dissipando oltre l'80% delle vibrazioni provenienti dal terreno.

LIBERTY SOFT pad is the combination of the most technically advanced foams, fabrics and technologies. It is the result of the collaboration of our R&D department with top professional female riders. The pad is equipped with high density open cell foam inserts (140kg/m3) placed in the key pressure points. Soft-Tech fabric, BlueSign® approved, on top is a 4-ways stretch fabric which adapts to the shorts material and to the movement of the cyclists and fits for maximum comfort and performance. The brushed soft-touch fabric, grants an excellent breathability and a superb moisture transport ability. The foam is TRS2, the innovative perforated foam, with 3mm holes, that grants a better transpirability. This chamois is presented with L.S.A.T. which provides maximum protection and shock absorption dissipating over 80% of vibrations developed during the impact with the ground.

JOLLY PRINRED BOY & GIRL

CHAMOIS

USAGE: Road-MTB
DISTANCE: Long
DENSITY: 120kg./m3
THICKNESS: 16 mm
LAYERS: 4
FACE FABRIC: Coolmax
FOAMS: TRS Hi-density
FEATURES: Sani-Foam, Polygiene



Fondello sviluppato per adattarsi al meglio all'anatomia del bambino. Prevede taglie diverse in base all'età ed allo sviluppo del bambino. Ci sono inserti di spugna ad alta densità nella parte centrale per garantire il massimo assorbimento delle vibrazioni. I tessuti e le spugne impiegati sono testati in laboratorio e seguono il metodo di controllo DEKO-TEX® Standard 100. I dati dei i test sono disponibili su richiesta del consumatore. Non esistono dunque possibilità di irritazioni o allergie. Il comfort e la sicurezza sono garantiti al 100%.

Model, featuring technical devices, developed for young bikers. The high density inserts in the central part grant shock-absorption whilst the lateral areas have lower thickness and density foams to fully enhance the softness and the elasticity of the fabric. The Coolmax face fabric, a BlueSign® approved material, is additional guarantee for the young consumer's safety.

TRIATHLON SAT MAN

CHAMOIS

USAGE: TRIATHLON
DISTANCE: Long
DENSITY: 140kg./m3
LAYERS: 3
FACE FABRIC: Coolmax, B-Elastic
FOAMS: Hi-Density
FEATURES: Sani-Foam, Polygiene, Air-flow system



ZEPHIR TRIATHLON SAT WOMAN

CHAMOIS

USAGE: TRIATHLON
DISTANCE: Long
DENSITY: 140kg./m3
LAYERS: 3
FACE FABRIC: Coolmax, B-Elastic
FOAMS: Hi-Density
FEATURES: Sani-Foam, Polygiene, Air-flow system



TRIATHLON MAN

CHAMOIS

USAGE: TRIATHLON
DISTANCE: Medium
DENSITY: 40kg./m3
LAYERS: 1
FACE FABRIC: Microfiber

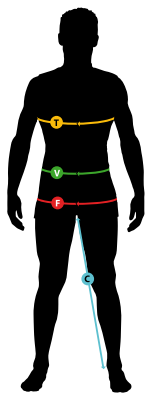


AURORA

CHAMOIS

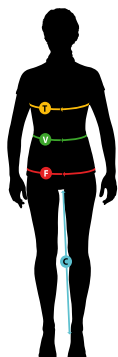
USAGE: TRIATHLON
DISTANCE: Medium
DENSITY: 40kg./m3
LAYERS: 1
FACE FABRIC: Microfiber





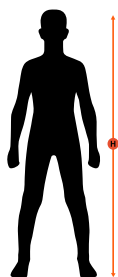
MAN

| NOSTRA TAGLIA OUR SIZE | | 1 | 2 | 3 | 4 | 5 | 6 | 7 | 8 | 9 | 10 |
|---|---|---------------------|------------|-------------|-------------|-------------|-------------|-------------|-------------|-------------|-------------|
| TAGLIA SIZE | | XXS | XS | S | M | L | XL | XXL | 3XL | 4XL | 5XL |
| TAGLIA CORRISPONDENTE EUROPEAN SIZE | | 42 | 44 | 46 | 48 | 50 | 52 | 54 | 56 | 58 | 60 |
| TORACE CHEST | T | cm. 84 inch 33,1 | 88 34,6 | 92 36,2 | 96 37,8 | 100 39,4 | 104 40,9 | 108 42,5 | 112 44,1 | 116 45,7 | 120 47,2 |
| VITA WAIST | V | cm. 70 inch 27,6 | 74 29,1 | 78 30,7 | 82 32,3 | 86 33,9 | 90 35,4 | 94 37,0 | 98 38,6 | 102 40,2 | 106 41,7 |
| BACINO HIPS | F | cm. 92 inch 36,2 | 96 37,8 | 100 39,4 | 104 40,9 | 108 42,5 | 112 44,1 | 116 45,7 | 120 47,2 | 124 48,8 | 128 50,4 |
| INTERNO GAMBA (alla caviglia) INSIDE LEG | C | cm. 77 inch 30,3 | 78 30,7 | 79 31,1 | 80 31,5 | 81 31,9 | 82 32,3 | 83 32,7 | 84 33,1 | 85 33,5 | 86 33,9 |



WOMAN

| NOSTRA TAGLIA OUR SIZE | | 1 | 2 | 3 | 4 | 5 | 6 | 7 | 8 | 9 | 10 |
|---|---|---------------------|------------|------------|------------|-------------|-------------|-------------|-------------|-------------|-------------|
| TAGLIA SIZE | | XXS | XS | S | M | L | XL | XXL | 3XL | 4XL | 5XL |
| TAGLIA CORRISPONDENTE EUROPEAN SIZE | | 38 | 40 | 42 | 44 | 46 | 48 | 50 | 52 | 54 | 56 |
| TORACE CHEST | T | cm. 76 inch 29,9 | 80 31,4 | 84 33,0 | 88 34,6 | 92 36,2 | 96 37,7 | 100 39,3 | 104 40,9 | 108 42,5 | 112 44,0 |
| VITA WAIST | V | cm. 58 inch 22,8 | 62 24,4 | 66 25,9 | 70 27,5 | 74 29,1 | 78 30,7 | 82 32,2 | 86 33,8 | 90 35,4 | 94 37,0 |
| BACINO HIPS | F | cm. 86 inch 33,8 | 90 35,4 | 94 37,0 | 98 38,5 | 102 40,1 | 106 41,7 | 110 43,3 | 114 44,8 | 118 46,4 | 122 48,0 |
| INTERNO GAMBA (alla caviglia) INSIDE LEG | C | cm. 72 inch 28,3 | 73 28,7 | 74 29,1 | 75 29,5 | 76 29,9 | 77 30,3 | 78 30,7 | 79 31,1 | 80 31,4 | 81 31,8 |



KID

| NOSTRA TAGLIA OUR SIZE | | 1 | 2 | 3 | 4 | 5 |
|---------------------------|---|-------------------------|------------------|------------------|------------------|---------------|
| TAGLIA SIZE | | I | II | III | IV | V |
| ANNI YEARS | | 6-7 | 8-9 | 10-11 | 12-13 | 14-15 |
| ALTEZZA HEIGHT | H | cm. 116-122 foot <4' | 128-134 4' 3" | 140-146 4' 8" | 152-158 5' 1" | >164 5' 5" |

- Lavare il capo separatamente.
- Wash separately.

- Lavare il capo da rovescio.
- Before washing, turn the garment inside out.

- E' preferibile il lavaggio a mano in acqua tiepida (max. 30 °C).
- We recommend to hand-wash your garment (max 30° C).

- In lavatrice meglio inserire il capo in un sacchetto di lavaggio.
- Machine-wash - always using a wash bag.

- Utilizzare detersivi neutri liquidi per capi delicati.
- Use mild liquid detergent only.

- Scegliere un programma per tessuti molto delicati.
- Choose a delicate washing-cycle.

- Non utilizzare candeggina e/o ammorbidenti.
- Do not use bleachers end/or softeners.

- Non centrifugare.
- Do not spin after wash.

- Non lasciare il capo in ammollo e risciacquarlo senza torcere e/o strofinare.
- Do not soak, wring or rub.

- Per rimuovere l'acqua in eccesso dal capo, spremere a mano delicatamente.
- To remove excess water from your garment gently squeeze by hand.

- Lasciare asciugare il capo all'ombra, in posizione distesa o appeso, mai al sole.
- Dry garments flat or hanging, never in the direct sunlight.

- Non utilizzare asciugatrici a tamburo rotativo.
- Do not tumble dry.

- Non stirare.
- Do not iron.

GIESSEGI srl si riserva il diritto di apportare migliorie e/o modifiche ai propri prodotti senza alcun obbligo di preavviso.

GIESSEGI srl reserve the right to make improvements and/or modifications to their products without prior notice.



Una storia di passione fatta di persone che negli anni hanno dedicato la loro vita a questo sport. Prima da professionista e poi da imprenditore, Simone Fraccaro ha dato un'impronta agonistica forte al marchio supportando diversi team fin dalla nascita dell'azienda nel 1984. Atleti, ciclisti su strada, mountain bikers, ad ogni altitudine si possono trovare persone che vestono prodotti GSG. Dall'esperienza nelle competizioni più impegnative nascono le innovazioni tecnologiche e gli sviluppi di ricerca dei capi. GSG è un'azienda che quotidianamente vive di passione per le due ruote. Un team di professionisti che si dedica con dedizione e preparazione allo sviluppo tecnologico e alla scelta dei migliori materiali da utilizzare per i propri capi.

A story of passion and people who over the years have devoted their lives to this sport. A former pro cyclist turned businessman, Simone Fraccaro has given this brand a strong competitive slant with sponsorship of different teams since the company was founded in 1984. Athletes, road cyclists, mountain bikers... people wearing GSG products can be found at all altitudes. Experience in the most arduous of competitions has led to technological innovations and developments into garment research. A team of professionals who dedicate their time and experience to technology development and selection of the best materials for each garment.





GIESSEGI s.r.l.
Via E. Minato, 2 - 31030 - Riese Pio X (TV) - Italy
Tel. +39.0423.746809 - Fax +39.0423.747084
info@giessegi.com



GIESSEGI.COM

 [GSG Cycling Wear](#)

 [GSG Cycling Wear](#)